

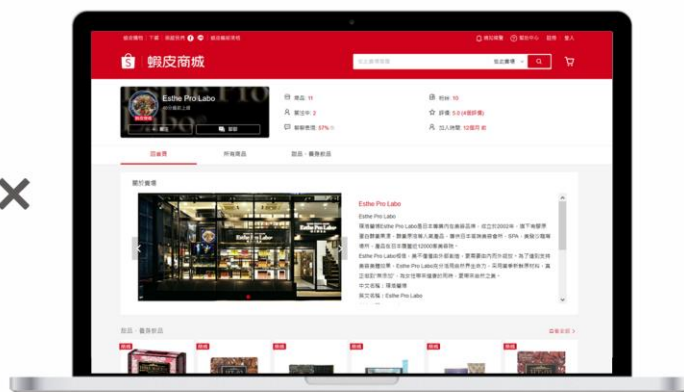
報道関係各位

2020年8月3日
BeeCruise 株式会社

BeeCruise がインナービューティーサロンなどを運営する 「Esthe Pro Labo(エステプロ・ラボ)」の商品を海外4エリアへ出店サポート Shopee 台湾、シンガポール、マレーシア、タイで購入可能に

BEENOS 株式会社(東証一部:3328)の連結子会社で、越境 EC およびジャパニーズコンテンツの海外進出をサポートする BeeCruise 株式会社(以下「BeeCruise」)は、エステティックサロン・スパ・ヘアサロン・フィットネスクラブ向けインナービューティプロダクトのメーカーである株式会社プロラボ ホールディングス(本社:東京都港区、代表取締役:佐々木 広行、以下プロラボ)が提供する商品(URL:<https://www.esthepro-labo.com/>)の海外展開の強化に伴い、この度、BeeCruise が東南アジア最大級のマーケットプレイス「Shopee」の4エリア(台湾、シンガポール、マレーシア、タイ)での「エステプロ・ラボ」の開設をサポートいたしました。

これにより、「Shopee Taiwan(蝦皮購物)」「Shopee Singapore」、「Shopee Malaysia」、「Shopee Thailand」にてエステプロ・ラボのビューティプロダクトが購入可能となります。



「エステプロ・ラボ」は、2002年の設立以来、インナービューティプロダクトを開発してきたブランドで、「クオリティー」と「安全性」を最重視しており、全国のエステティックサロンやスパを中心に約13,500以上の店舗にて商品を販売しております。エステプロ・ラボの商品は、自然界の植物の生命力を活用し、原材料選定の段階から処方やクリエイティブにこだわっており、今や中国、ベトナムをはじめ世界9か国に展開しております。

この度、エステプロ・ラボの台湾や東南アジアなど海外への販売をさらに強化するという方針のもと、東南アジア最大級のマーケットプレイスであるShopeeへの「エステプロ・ラボ」開設をBeeCruiseがサポートいたしました。今後、現地のお客さまからのお問い合わせもBEENOSグループが承ります。

今後もBeeCruiseは、海外販売の機会を増やし日本企業の可能性を拓ける一助となることを目指してまいります。そして、引き続き海外販売における市場の拡大を図ってまいります。

【本件に関するお問い合わせ先】

BeeCruise 株式会社(BEENOS 株式会社受け) 広報: 堀友・佐藤

Tel:03-5739-3350

Email: pr@beenos.com

■Shopee 内の「エステプロ・ラボ」



・Shopee Taiwan: <https://shopee.tw/epltaiwan.tw>



・Shopee Singapore: <https://shopee.sg/eplsingapore.sg>

・Shopee Malaysia: <https://shopee.com.my/eplmalaysia.my>

・Shopee Thailand: <https://shopee.co.th/eplthailand.th>

- ・商品API連携
- ・「Shopee Taiwan (蝦皮購物)」「Shopee Singapore」「Shopee Malaysia」「Shopee Thailand」アカウント開設
- ・商品登録・翻訳
- ・カスタマーサポート代行（チャット対応）
- ・台湾、シンガポール、マレーシア、タイへの海外配送代行

■「Shopee」出店の背景

(株式会社プロラボホールディングス エステプロ・ラボ担当者様のコメント)

プロラボホールディングスは 2002 年の設立以来、「人類の健康寿命の延伸」に貢献することを目的として 6 つの領域(商品/コンセプトサロン/マシン/教育/医療プロデュース/メディカルSPA)において事業展開しております。“インナービューティ”の価値と重要性を世界の皆様へ発信し、一切の妥協を排除して製品化したインナービューティプロダクトをお届けするために Shopee 様へ出店させて頂きました。

人生 100 年時代“健康寿命”の延伸に貢献する世界 No.1 企業を目指し、日本国内にとどまらずアジア、そして世界へと、プロ仕様のハイクオリティなインナービューティプロダクトを展開、拡大し続けていきます。

【「エステプロ・ラボ」運営会社の概要】

- (1)社 名 : 株式会社プロラボホールディングス
- (2)代 表 者 : 代表取締役会長 佐々木 広行
- (3)本店所在地 : 東京都港区三田 3-7-18 7F
- (4)設 立 : 2002 年 9 月

【BeeCruise 株式会社の概要】

BeeCruise は、BEENOS グループの「経験値」「ネットワーク」「データの蓄積」といった 3 つの強みと新たな「テクノロジー」を駆使し、主に既存事業の成長を加速化させるための取り組みと新規事業の開発を行っております。2019 年 6 月より BEENOS グループの持つグローバルマーケティングノウハウを活かしたグローバルマーケティングの専門組織を設立、日本のコンテンツや商品、エンタメを世界に拡げるため、日本企業や自治体のサポートを行っております。

- (1)社 名 : BeeCruise 株式会社
- (2)代 表 者 : 代表取締役社長 直井 聖太
- (3)本店所在地 : 東京都品川区北品川四丁目 7 番 35 号
- (4)設 立 年 月 : 2017 年 10 月
- (5)資 本 金 : 100 百万円

以上

【本件に関するお問い合わせ先】

BeeCruise 株式会社 (BEENOS 株式会社受け) 広報: 堀友・佐藤

Tel: 03-5739-3350

Email: pr@beenos.com